

# KPP DLA POWIATU WARSZAWSKIEGO ZACHODNIEGO

<http://kppbabice.policja.waw.pl/pwz/aktualnosci/66655,Nie-jestes-sam-Pozwol-Policji-zwalczac-rasizm.html>  
2021-03-03, 12:35

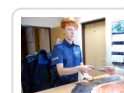
Strona znajduje się w archiwum.

## NIE JESTEŚ SAM. POZWÓL POLICJI ZWALCZAĆ RASIZM.

Data publikacji 04.10.2016

**Jeżeli masz poczucie, że czyn, którego doświadczyłeś, został spowodowany Twoim kolorem skóry, przynależnością narodową, etniczną, kulturową czy religijną, powiedz o tym Policji przy zgłaszaniu przestępstwa. W jednostce dostępne są również ulotki dla cudzoziemców na temat obowiązującego w Polsce prawa w zakresie problematyki przestępstw z nienawiści, w tym przestępstw popełnianych na tle rasowym, a także informacji o tym, jakie działania mogą cudzoziemcy podjąć w związku z doświadczeniem tego rodzaju zdarzeń.**

Przestępstwo z nienawiści to zabroniony w polskim prawie czyn motywowany uprzedzeniami. A zatem jest to takie przestępstwo, które zostało popełnione tylko dlatego, że osoba, przeciwko której jest wymierzone, ma cechę odróżniającą ją od sprawcy i często wyróżniającą ją z większości otaczającego społeczeństwa – np. ma inny kolor skóry, pochodzi z innego kraju lub innego kręgu kulturowego, mówi innym językiem, wyznaje inną religię. Ofiary takich przestępstw są więc wybierane celowo tylko i wyłącznie z uwagi na posiadanie jednej z wyżej wymienionych cech.



Ulotki  
dostępne  
w  
komendzi  
e

Przykładami przestępstw motywowanych nienawiścią mogą być: przemoc fizyczna, wyzwiska, groźby, niszczenie mienia, podpalenia – o ile ich przyczyną była nienawiść do osoby spowodowana jej kolorem skóry, pochodzeniem narodowym, etnicznym czy wyznawaną przez nią religią. W przestrzeni publicznej możesz zetknąć się także z innymi przejawami wrogości wobec cudzoziemców, takimi jak nienawistne napisy lub symbole zamieszczane na ścianach budynków czy przystankach komunikacji miejskiej. Tego rodzaju treści pojawiać się mogą także na stronach internetowych.

Czyny opisane powyżej są w Polsce ścigane. Za ich popełnienie polski Kodeks karny przewiduje kary. Niektóre spośród przestępstw z nienawiści – przemoc, groźba, publiczne naruszenie nietykalności cielesnej lub znieważenie, a także nawoływanie do nienawiści ze względu na rasę, pochodzenie narodowe czy etniczne, wyznanie – zostały potraktowane w polskim prawie w sposób szczególny i mają odrębne regulacje w Kodeksie karnym. Powinieneś wiedzieć, że przestępstwa z nienawiści są w Polsce ścigane z urzędu. To oznacza, że jeżeli Policja czy prokuratura dowie się o takim przestępstwie (od Ciebie, z mediów, z relacji świadka), instytucje te mają obowiązek podjęcia czynności niezależnie od inicjatywy osoby pokrzywdzonej.

Policja jest jednym z dwóch podmiotów, obok prokuratury, które przyjmują zawiadomienie o popełnieniu przestępstwa. Udając się do jednostki Policji, miej przy sobie dokument tożsamości, gdyż funkcjonariusze poproszą Cię o podanie danych osobowych. Te informacje są niezbędne do prawidłowego przeprowadzenia czynności przez funkcjonariuszy. Policjant ma obowiązek poinformować Cię, jako osobę pokrzywdzoną, o Twoich prawach.

Jeśli nie rozumiesz języka polskiego – poproś o tłumacza. Policja ma obowiązek zapewnić obecność tłumacza przy wykonywaniu czynności z osobą niewładającą językiem polskim, a pokrzywdzony nie jest z tego tytułu obciążany

żadnymi kosztami. Po odebraniu zgłoszenia Policja odbierze od Ciebie zeznania w celu ustalenia okoliczności zdarzenia. To bardzo ważne, abyś podał jak najbardziej szczegółowe informacje na temat przebiegu zdarzenia i sprawcy/sprawców czynu. Im bardziej będą one precyzyjne, tym większą szansę ma Policja, by zidentyfikować i zatrzymać sprawcę oraz doprowadzić do jego ukarania. Zwróć uwagę w szczególności na wygląd sprawcy, jego znaki szczególne, tatuaże, wypowiedziane przez niego słowa.

Pamiętaj, że Twój udział w postępowaniu nie kończy się na zgłoszeniu przestępstwa. Policja lub prokuratura, prowadząc postępowanie, będzie potrzebowała Twojego współdziałania. Możesz więc zostać poproszony o ponowne przyście i uzupełnienie zeznań, bądź o udział w czynnościach mających na celu identyfikację sprawcy. Brak współdziałania z Policją ze strony pokrzywdzonego lub świadka może uniemożliwić postawienie sprawcom zarzutów i zniweczyć wysiłek, jaki włożyłeś w zgłoszenie przestępstwa.

/ego/